

## 胃X線・大腸がん・脂質・胃がんリスク検診の実施について

今年度も会員家族並びに従業員の健康管理として標記検診を実施致します。

主な検診の内容は、胃がん検診と同時に併用すると最も効果を挙げる方法でバリウムが飲めない方、X線検査を受診できない方にも検査が可能なペプシノゲン検診。脂質検査により血液中のコレステロール異常等動脈硬化による心疾患・脳卒中の原因ともなるHDL（善玉）LDL（悪玉）各コレステロール検診等を下記の通り実施することになりました。

近年若い世代でがんになる人が増えています。（自治体のがん検診は対象者が40歳以上）

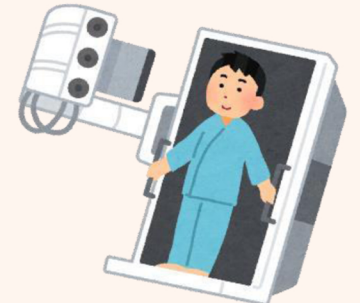
商工会のがん検診は年齢制限がありません。

検診で早期のがんを発見することで、早期発見・早期治療により死亡率を減少させることができます。

従業員の健康維持の為、福利厚生の一環として、ぜひご活用ください。

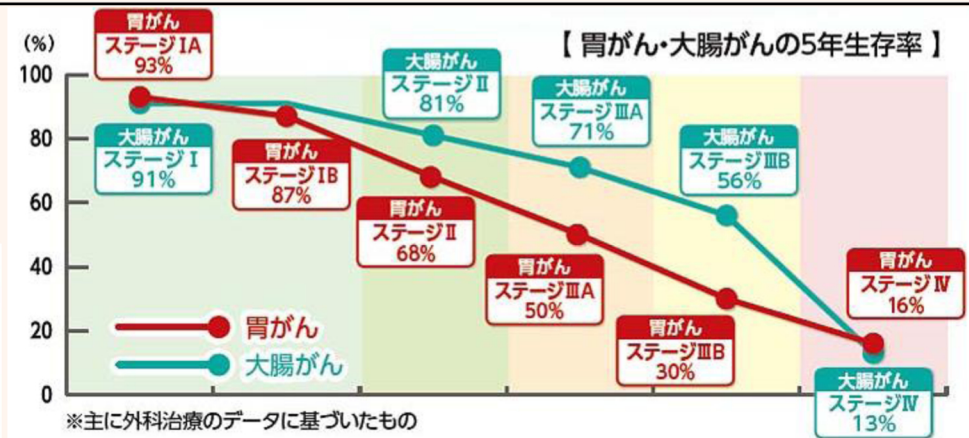
### 記

- 健診日時 令和6年11月22日(金) 午前7時～10時30分 受付終了予定
- 検診場所 桜川市商工会岩瀬事務所 桜川市東桜川1-21-1
- 申込締切日 10月4日(金)迄に、下記申込書・負担金を添えて各事務所にお申込み下さい。

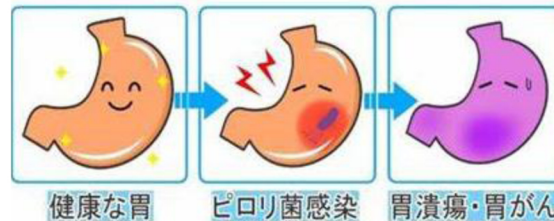


検診項目	検診料金	商工会補助	自己負担金	内容
① 胃がん検診	6,270	2,720	3,550	検診車によるX線撮影
② 大腸がん検診	1,760	610	1,150	便潜血反応検査2日法（11/18～22日の間で2回採取）
③ 脂質検診	2,310	860	1,450	血液検査（ヘグロビンALC・中性脂肪・HDL、LDL コレステロール検診）
④ 胃がんリスク検診 ※1	2,750	1,100	1,650	血液検査（血液中のペプシノゲン量ピロリ菌感染の有無を検査します。） 胃がんはピロリ菌感染が一番の原因です。 ※単独受診不可③とセット
計	13,090	5,290	7,800	

**注意**  
改正により③④がセットになり④単独受診ができなくなりました。  
（③単独での受診は可能です。）  
又、胃内除菌をしたことのある方は④は受診出来ません。ご了承下さい。  
（※1）胃がんリスク健診は十二指腸潰瘍・逆流性食道炎の薬を服用されている方、ピロリ菌の除菌治療済みの方は受診できません



ピロリ菌に持続感染すると、慢性的な胃炎により胃の粘膜が委縮してしまう「萎縮性胃炎」になる場合があります。これは胃がんリスクを高めることがわかっています。ピロリ菌に感染している方と、そうでない方の胃がんリスクは5倍とされています。



早期発見で消化管のがんは怖くない！

令和6年 月 日

下記の通り、負担金を添えて申込み致します。（電話・FAX 不可）

### 受診申込書

事業所住所	桜川市	TEL	( )
事業所名		FAX	( )

No.	受診者氏名	フリガナ	生年月日	性別	受診項目				自己負担額 検診費 (税込)
					① 3,550円 胃X線	② 1,150円 大腸	③ 1,450円 脂質	④ 1,650円 胃リスク	
1			S H 年 月 日	男 女	:				円
2			S H 年 月 日	男 女	:				円
3			S H 年 月 日	男 女	:				円
4			S H 年 月 日	男 女	:				円
5			S H 年 月 日	男 女	:				円

②③④は○で記入ください

#### ★①胃X線受診者

希望時間帯 [ 7:00・7:30・8:00・8:30・9:00・9:30・10:00 ] を上記へ記入下さい

※30分で6名程度の予定です。申込み順になりますのでご希望に添えない場合がございます。ご了承下さい。